

# Carl Stahl

KROMER



CATALOGO GENERALE

## KROMER® Spring Balancers

Supporto ergonomico per ambienti industriali

PREMIUM QUALITY  
MADE IN GERMANY



DIN  
15112





## Contenuti

Funzioni del prodotto .....	3
Confronto internazionale .....	4
Sicurezza e caratteristiche tecniche .....	6
Scelta del prodotto e installazione .....	7
Retrattori .....	8
Bilanciatori.....	10
Bilanciatori per utensili pneumatici.....	14
Retrattori anti ruggine .....	16
Bilanciatori anti ruggine.....	18
Bilanciatori ATEX & Posizionatori.....	20
Accessori .....	21
Riguardo a noi .....	22
Informazioni sui servizi .....	23
Elenco delle applicazioni .....	24

## FUNZIONI DEL PRODOTTO

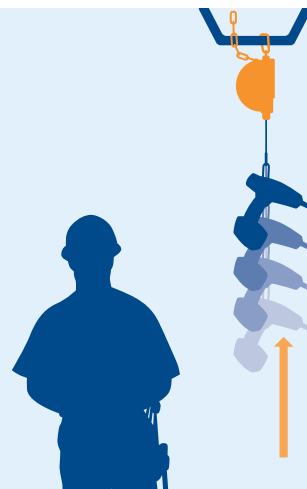
## Le nostre diverse soluzioni ergonomiche

## Retrattori

Il retrattore tiene gli strumenti a portata di mano per l'utente, contribuisce ad una postazione di lavoro ordinata.

## Caratteristiche:

- Forma cilindrica
- Forza di retrazione crescente
- Ritrae lo strumento collegato nella posizione iniziale

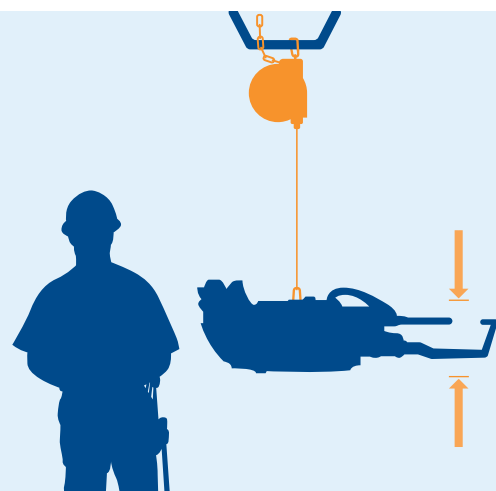


## Bilanciatori

Il bilanciatore mantiene gli strumenti e li tiene sospesi nella posizione desiderata in maniera affidabile e sicura.

## Caratteristiche:

- Forma conica
- Forza di retrazione costante
- Mantiene lo strumento appeso nella posizione scelta

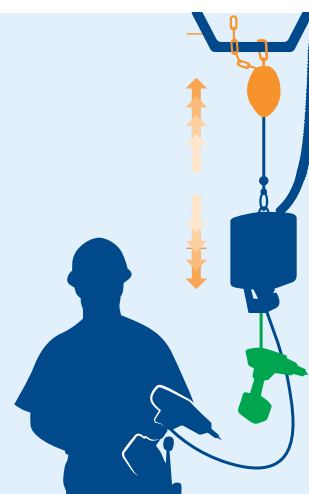


## Posizionatori

Il posizionatore mantiene l'utensile nella posizione scelta, anche quando si aggiunge un utensile.

## Caratteristiche:

- Forza frenante costante
- Tiene l'utensile attaccato, anche se il peso cambia
- Isolato elettricamente



## CONFRONTO INTERNAZIONALE

# Non esistono rivali al mondo per i bilanciatori Carl Stahl Kromer

Come indiscutibilmente dimostrato da un test comparativo condotto dall'Università di scienze applicate di Esslingen in Germania, i bilanciatori Carl Stahl Kromer sono leader di qualità globalmente riconosciuti. Questo studio a lungo termine è stato progettato per confrontare i prodotti più noti di tutto il mondo attraverso classi di peso rappresentative.

Complessivamente, nello studio sono stati inclusi 15 parametri, tra cui diagramma della forza di estensione, vita utile, disponibilità dei pezzi di ricambio e tempi di consegna. Il risultato: i nostri prodotti non sono secondi a nessuno. Nessun altro produttore poteva competere con Carl Stahl Kromer.

Il risultato più convincente è stato reso dal test di resistenza: mentre il 60 per cento di tutti i prodotti testati non era nemmeno in grado di fornire prestazioni a zero guasti per 100.000 cicli di lavoro con una corsa del cavo di 1,5 m, il bilanciatore Carl Stahl Kromer ha ottenuto non meno di 540.000 cicli di lavoro senza alcuna perdita di precisione o funzionalità di base. Il secondo miglior prodotto ha resistito a solo 120.000 cicli di lavoro in questo test di fatica, finendo così molto indietro rispetto a Carl Stahl Kromer.

## Prestazioni di bilanciamento

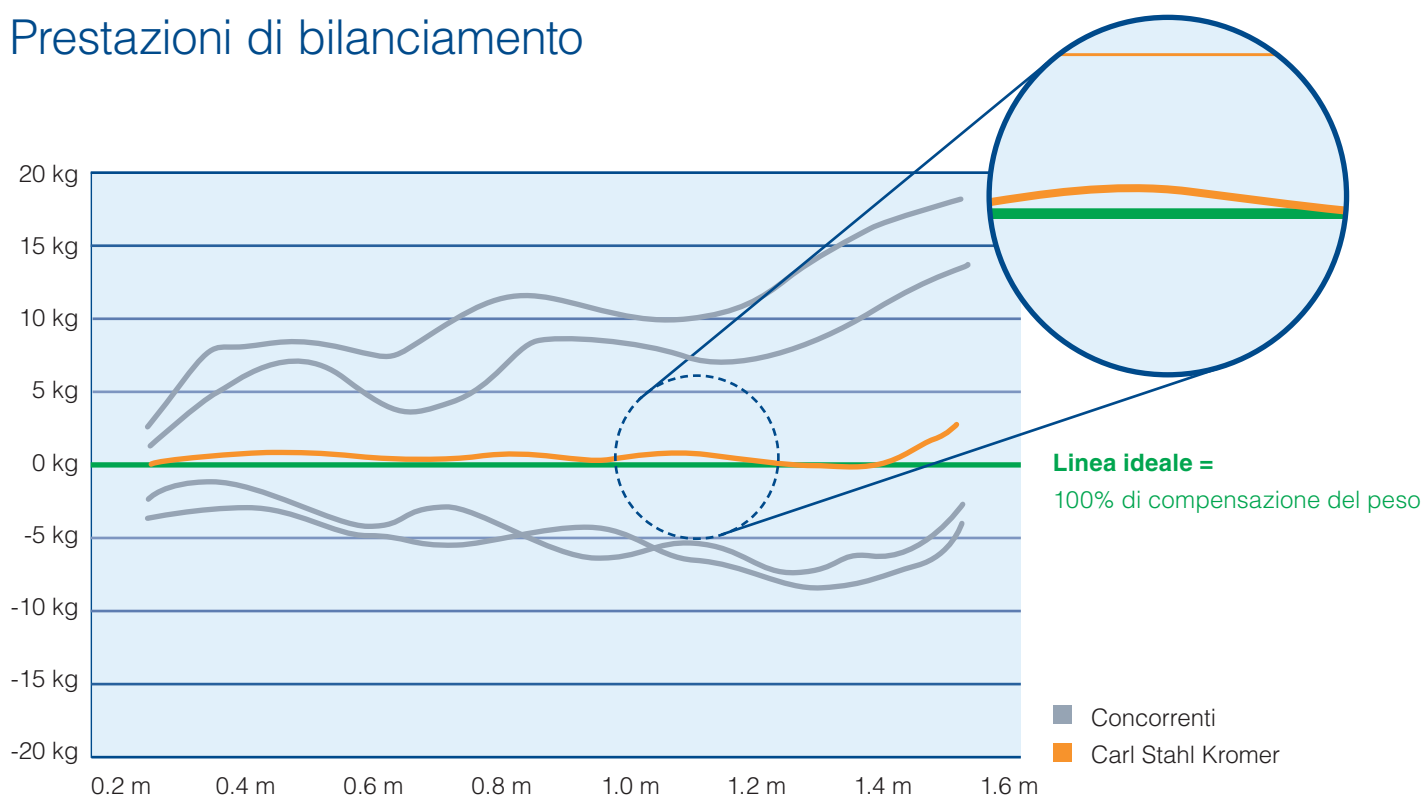
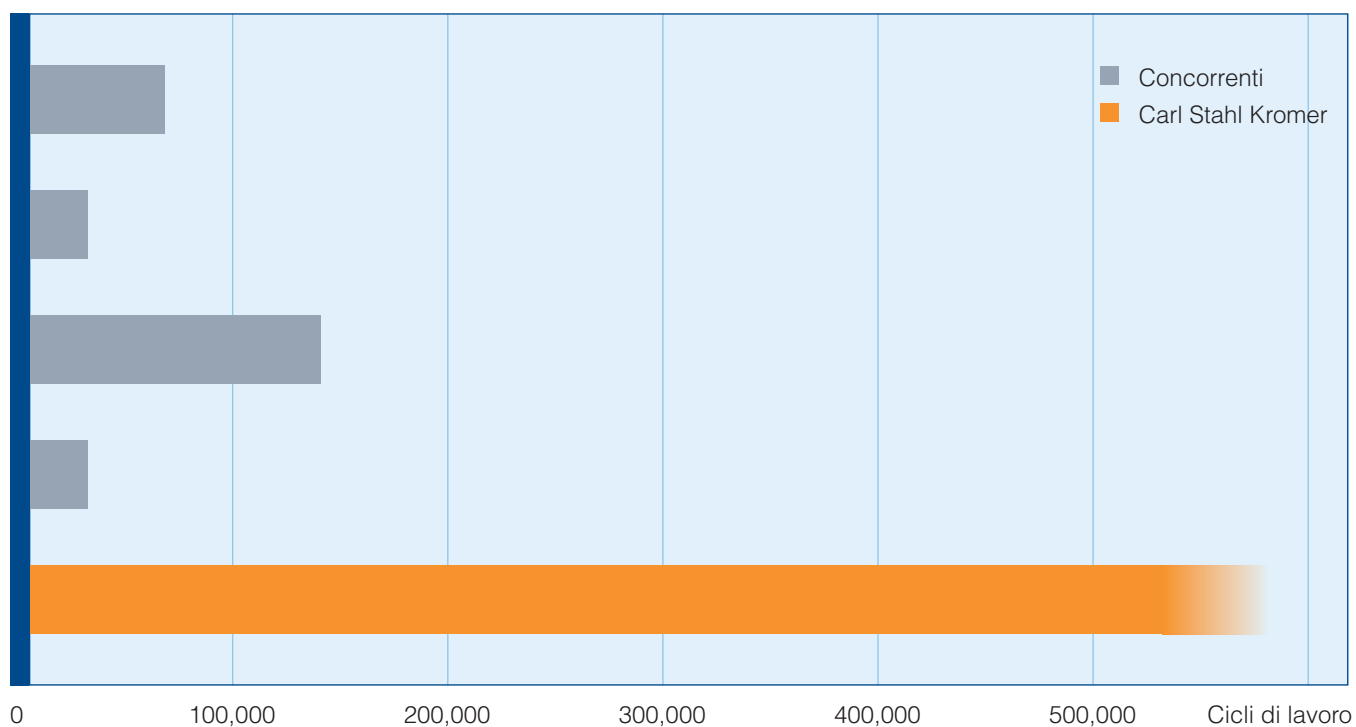


Diagramma della forza: misurazioni su un intervallo di estensione del cavo di 1,5 m  
Impostazione di carico: 85 kg

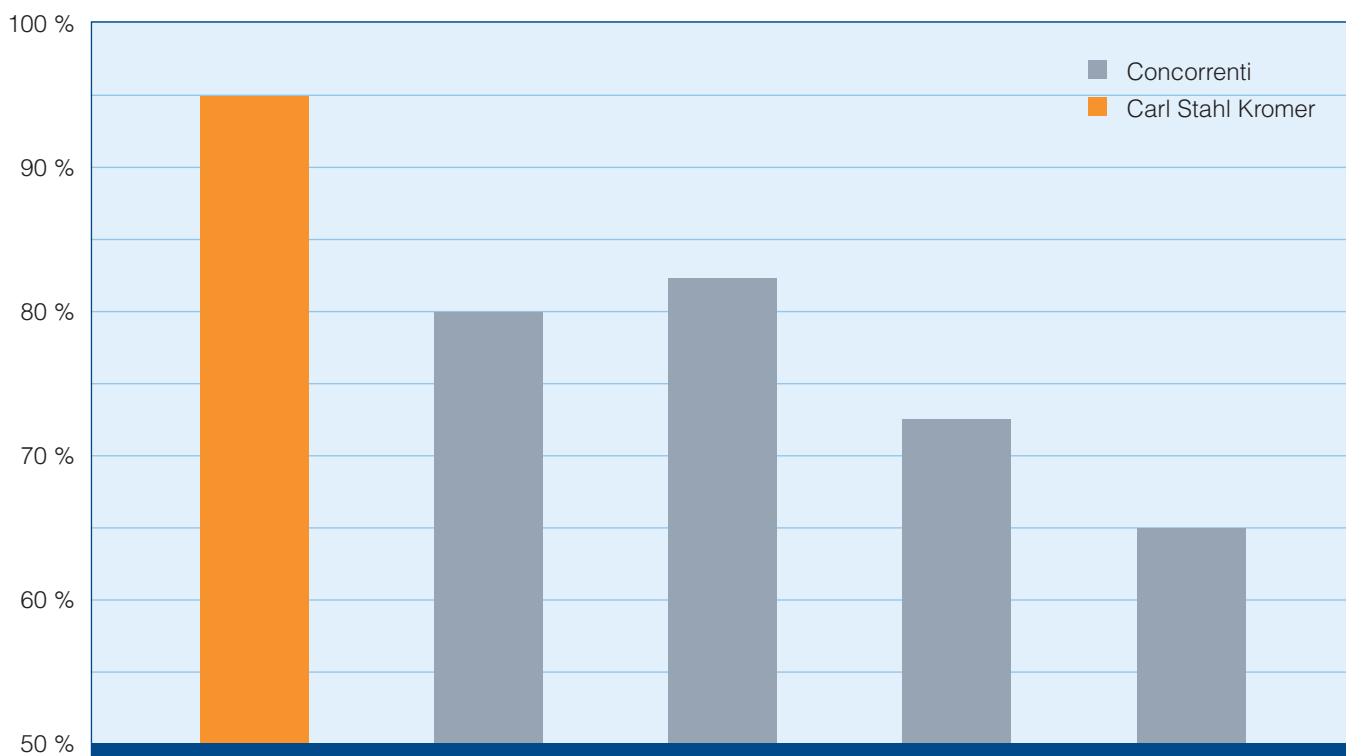
## Durata



Parametri di prova: corsa del cavo: 1,5 m; Impostazione del carico: 85 kg

## Conclusione

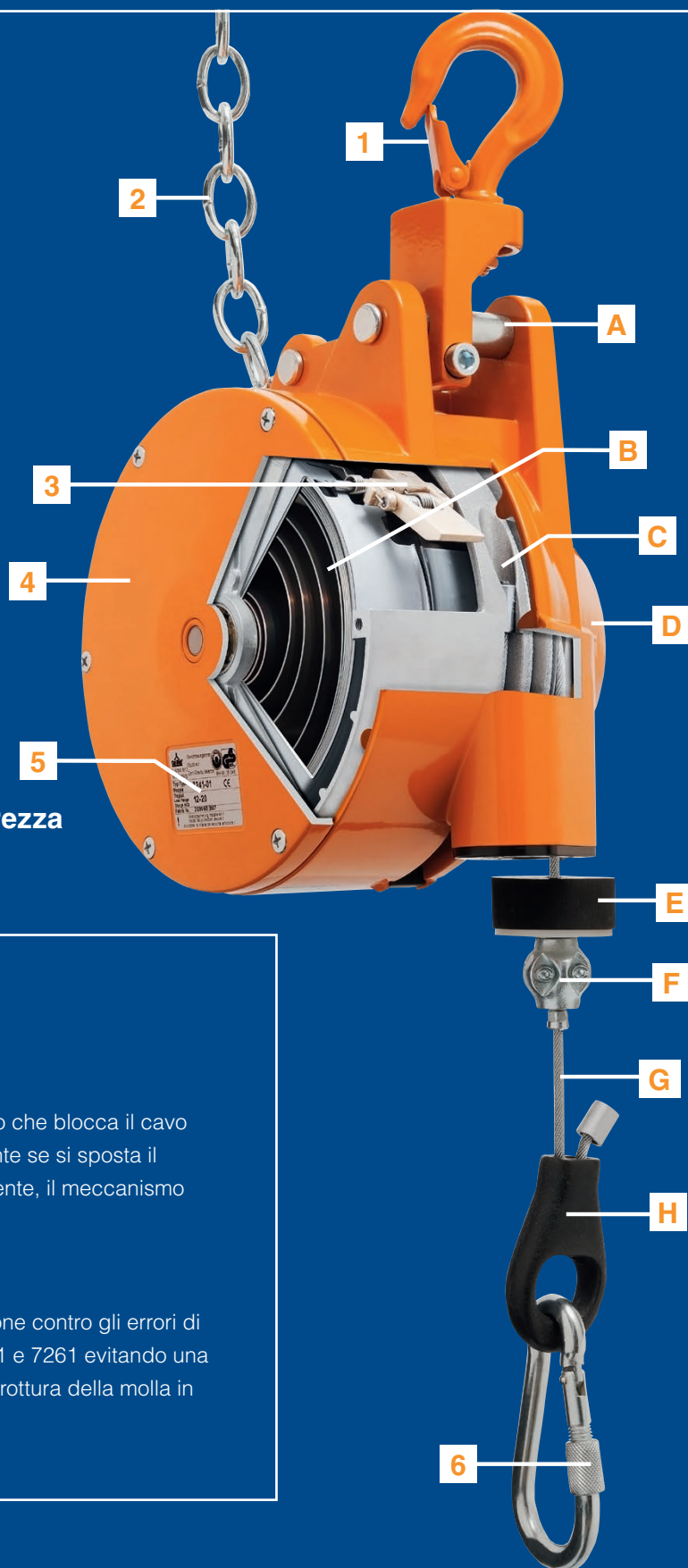
Valutazione del grado di adempimento in base a tutti e 15 i parametri.



# Prodotto secondo i massimi standard di sicurezza

## Caratteristiche di sicurezza

- 1 Gancio di sicurezza**  
ad alta resistenza 5 volte sovradimensionato
- 2 Catena di sicurezza**  
con funzione di prevenzione dalle cadute
- 3 Protezione da rottura della molla**  
a partire da una portata di 3 kg
- 4 Design antiurto**  
corpo extra resistente agli urti
- 5 Conformità e sicurezza**  
CE, certificazione GS (testata per la sicurezza)
- 6 Moschettone a scatto con vite di sicurezza**  
per un aggancio del carico sicuro



## Altre caratteristiche

### Blocco a cricchetto (opzionale)

Il blocco a cricchetto è un meccanismo di arresto automatico che blocca il cavo retrattile in posizioni predeterminate. Si attiva automaticamente se si sposta il carico di lavoro in alto lentamente. Se spinto in alto rapidamente, il meccanismo rimane inattivo.

### Dispositivo a ruota libera brevettato

La nostra funzione di ruota libera brevettata fornisce protezione contro gli errori di regolazione nei nostri modelli di bilanciatori 7241, 7248, 7251 e 7261 evitando una sovra rotazione della molla. Questo dispositivo impedisce la rottura della molla in caso di rilascio inavvertito in modo efficace.

## Caratteristiche tecniche

- A Allineamento regolabile**  
Aumenta la durata
- B Tecnologia a molla premium**  
Acciaio esclusivo di lunga durata
- C Facile sostituzione del cavo**  
Non è necessario lo smontaggio
- D Dispositivo a ruota libera brevettato**  
Protezione da errori di regolazione
- E Tampone fermacavo elastico**  
Protezione antiurto
- F Fermacavo limitatore**  
Corsa regolabile
- G Design speciale del cavo**  
Cavo in acciaio antirotazione ad alta resistenza
- H Anello a cuneo regolabile**  
Lunghezza del cavo regolabile

## SCelta DEL PRODOTTO E INSTALLAZIONE

# Come scegliere il prodotto giusto

- Scegliere la funzione di prodotto giusta per la vostra applicazione (vedi pagina 3).
- Assicurarsi che il peso per la vostra applicazione particolare rientri sempre nell'intervallo di carico del prodotto scelto.
- Accertarsi che la corsa di lavoro rientri nella corsa del cavo del prodotto.

## Note per l'installazione

Per motivi di sicurezza, il manuale dell'utente dovrebbe essere letto prima dell'installazione. Potete trovare i manuali anche nell'area download sul nostro sito Web.

- Selezione della posizione di sospensione appropriata.
- Verificare la stabilità del punto di sospensione per la catena di protezione anticaduta.
- Assicurarsi che il dispositivo sia sospeso liberamente e in modo mobile.
- Collegare la catena di protezione anticaduta in modo indipendente.

## Tutorial video

- Regolazione del carico
- Regolazione della sospensione
- Sostituzione del cavo
- Sostituzione della molla
- Info video e altro



PREMIUM QUALITY



MADE IN GERMANY



# Retrattori

TIPO 5200



ID n.	Intervallo di carico (kg)	Corsa del cavo (m)
5200 0000 01	0.5 - 1.2	2.0
5200 0000 02	1.0 - 2.0	2.0



TIPO 7200



ID n.	Intervallo di carico (kg)	Corsa del cavo (m)
7200 0800 00	0.0 - 0.5	1.6
7200 0800 01	0.3 - 1.5	1.6
7200 0800 02	1.2 - 2.5	1.6



TIPO 7211/7212



ID n.	Intervallo di carico (kg)	Corsa del cavo (m)
7211 0800 01	0.5 - 2.0	2.5
7211 0800 02	1.5 - 3.0	2.5
7211 0800 05	3.0 - 5.5	1.4
7212 0800 01	0.5 - 2.0	2.5
7212 0800 02	1.5 - 3.0	2.5
7212 0800 05	3.0 - 5.5	1.4

■ con blocco a cricchetto



TIPO 7221/7222



ID n.	Intervallo di carico (kg)	Corsa del cavo (m)
7221 0800 01	2.0 - 5.0	3.0
7221 0800 02	4.0 - 8.0	3.0
7221 0800 03	7.0 - 10.0	3.0
7221 0800 04	10.0 - 14.0	3.0
7222 0800 01	2.0 - 5.0	3.0
7222 0800 02	4.0 - 8.0	3.0
7222 0800 03	7.0 - 10.0	3.0
7222 0800 04	10.0 - 14.0	3.0

■ con blocco a cricchetto





# Caratteristiche tecniche

Caratteristiche	Tipo	5200	7200	7211	7212	7221	7222
<b>Informazioni generali</b>	Intervallo di carico (kg)	0.5 - 2.0	0.0 - 2.5	0.5 - 5.5	0.5 - 5.5	2.0 - 14.0	2.0 - 14.0
	Corsa del cavo (m)	2.0	1.6	1.4/2.5	1.4/2.5	3.0	3.0
<b>Sospensione superiore</b>	Moschettone a scatto con vite di sicurezza		•	•	•	•	•
	Sospensione isolata elettricamente	•	•	•	•	•	•
	Rotante e orientabile liberamente		•	•	•	•	•
<b>Catena di sicurezza</b>	Acciaio ad alta resistenza		•	•	•	•	•
<b>Alloggiamento</b>	Plastica resistente agli urti		•	•	•	•	•
	Plastica resistente all'abrasione	•	•	•	•	•	•
<b>Tamburo per cavi</b>	Plastica resistente all'abrasione	•	•	•	•	•	•
	Blocco del tamburo					•	•
	Blocco automatico a cricchetto				•		•
<b>Molla di carico</b>	Esclusivo acciaio di lunga durata	•	•	•	•	•	•
	Versione rivettata			•	•		
	Versione incapsulata	•	•			•	•
	Protezione da rotture della molla $\geq 3$ kg			•	•	•	•
<b>Impostazione del carico</b>	Regolazione diretta con manopola	•					
	Regolazione di sicurezza dal perno centrale		•	•	•		
	Regolazione con ingranaggio a vite					•	•
<b>Cavo</b>	Poliammide intrecciata	•					
	Flessibile, antirotazione, acciaio		•	•	•	•	•
	Lunghezza di estensione regolabile					•	•
	Buffer di arresto elastico	•	•	•	•	•	•
	Limitatore di corsa regolabile		•	•	•	•	•
<b>Sospensione del carico</b>	Gancio a molla leggero	•	•				
	Moschettone a scatto con vite di sicurezza			•	•	•	•
<b>Lubrificazione</b>	Grasso senza silicone	•	•	•	•	•	•
<b>Manutenzione</b>	Facile sostituzione del cavo					•	•
	Supporto per pezzi di ricambio					•	•
<b>Anche disponibile come:</b>	Versione anti ruggine (pagina 16)		•	•	•	•	•
	Versione per utensili pneumatici (pagina 14)			•	•	•	•
	Blocco automatico a cricchetto (pagina 8)				•		•



Video di servizio

[www.kromer.com](http://www.kromer.com)

Disegni tecnici



# Bilanciatori

TIPO 7228



ID n.	Intervallo di carico (kg)	Corsa del cavo (m)
7228 0000 01	0.4 - 1.2	1.6
7228 0000 02	1.2 - 2.6	1.6
7228 0000 03	2.6 - 3.8	1.6
7228 0000 04	3.8 - 5.2	1.6
7228 0000 05	5.2 - 6.5	1.6



TIPO 7230/7231



ID n.	Intervallo di carico (kg)	Corsa del cavo (m)
7230 0000 01	3.0 - 5.0	2.0
7230 0000 02	4.5 - 7.0	2.0
7230 0000 03	6.0 - 10.0	2.0
7230 0000 04	9.0 - 14.0	2.0
7230 0000 05	13.0 - 17.0	2.0
7230 0000 06	16.0 - 21.0	2.0
7231 0000 01	3.0 - 5.0	2.0
7231 0000 02	4.5 - 7.0	2.0
7231 0000 03	6.0 - 10.0	2.0
7231 0000 04	9.0 - 14.0	2.0
7231 0000 05	13.0 - 17.0	2.0
7231 0000 06	16.0 - 21.0	2.0

■ con blocco a cricchetto



TIPO 7235/7236



ID n.	Intervallo di carico (kg)	Corsa del cavo (m)
7235 0000 01	15.0 - 25.0	2.0
7235 0000 02	25.0 - 35.0	2.0
7235 0000 03	35.0 - 45.0	2.0
7235 0000 04	45.0 - 55.0	2.0
7236 0000 01	15.0 - 25.0	2.0
7236 0000 02	25.0 - 35.0	2.0
7236 0000 03	35.0 - 45.0	2.0
7236 0000 04	45.0 - 55.0	2.0

■ con blocco a cricchetto



## TIPO 7241



Blocco manuale con catena

ID n.	Intervallo di carico (kg)	Corsa del cavo (m)
7241 0800 01	12.0 - 20.0	2.0
7241 0800 02	20.0 - 30.0	2.0
7241 0800 03	30.0 - 45.0	2.0
7241 0800 04	45.0 - 60.0	2.0
7241 0800 05	60.0 - 75.0	2.0
7241 0800 06	75.0 - 90.0	2.0
7241 0800 07	90.0 - 100.0	2.0
7241 0800 81	12.0 - 20.0	2.0
7241 0800 82	20.0 - 30.0	2.0
7241 0800 83	30.0 - 45.0	2.0
7241 0800 84	45.0 - 60.0	2.0
7241 0800 85	60.0 - 75.0	2.0
7241 0800 86	75.0 - 90.0	2.0
7241 0800 87	90.0 - 100.0	2.0

■ con blocco manuale



## TIPO 7245



ID n.	Intervallo di carico (kg)	Corsa del cavo (m)
7245 0000 01	55.0 - 70.0	1.8
7245 0000 02	70.0 - 85.0	1.8
7245 0000 03	85.0 - 95.0	1.8
7245 0000 04	95.0 - 110.0	1.8
7245 0000 05	110.0 - 125.0	1.8



## TIPO 7248



Bilanciatore con doppio cavo per max. sicurezza

ID n.	Intervallo di carico (kg)	Corsa del cavo (m)
7248 0800 01	12.0 - 20.0	2.0
7248 0800 02	20.0 - 30.0	2.0
7248 0800 03	30.0 - 45.0	2.0
7248 0800 04	45.0 - 60.0	2.0
7248 0800 05	60.0 - 75.0	2.0
7248 0800 06	75.0 - 90.0	2.0
7248 0800 07	90.0 - 100.0	2.0



## TIPO 7251



1 Singola molla

2 Doppia molla

ID n.	Intervallo di carico (kg)	Corsa del cavo (m)
7251 0800 01	15.0 - 25.0	3.0
7251 0800 02	25.0 - 35.0	3.0
7251 0800 03	35.0 - 50.0	3.0
1 7251 0800 04	50.0 - 65.0	3.0
7251 0800 05	65.0 - 80.0	3.0
7251 0800 06	80.0 - 90.0	3.0
7251 0800 07	90.0 - 100.0	3.0
7251 0800 08	100.0 - 115.0	3.0
7251 0800 09	115.0 - 130.0	3.0
7251 0800 10	130.0 - 140.0	3.0
7251 0800 11	140.0 - 150.0	3.0
2 7251 0800 12	150.0 - 170.0	3.0
7251 0800 13	170.0 - 180.0	3.0
7251 0800 14	180.0 - 190.0	3.0
7251 0800 15	190.0 - 200.0	3.0



## TIPO 7261



ID n.	Intervallo di carico (kg)	Corsa del cavo (m)
7261 0800 01	150.0 - 175.0	1.5
7261 0800 02	175.0 - 200.0	1.5
7261 0800 03	200.0 - 225.0	1.5
7261 0800 04	225.0 - 250.0	1.5
7261 0800 05	250.0 - 275.0	1.5
7261 0800 06	275.0 - 300.0	1.5



# Caratteristiche tecniche

Caratteristiche	Tipo	7228	7230	7231	7235	7236	7241	7245	7248	7251	7261
<b>Informazioni generali</b>	Intervallo di carico (kg)	0.4-6.5	3-21	3-21	15-55	15-55	12-100	55-125	12-100	15-200	150-300
	Corsa del cavo (m)	1.6	2.0	2.0	2.0	2.0	2.0	1.8	2.0	3.0	1.5
<b>Sospensione superiore</b>	Moschettone a scatto con vite di sicurezza	•			•	•		•			
	Gancio di sicurezza ad alta resistenza		•	•			•		•	•	•
	Sospensione isolata elettricamente	•	•	•							
	Cuscinetto a sfere incorporato		•	•			•		•	•	•
	Rotante e orientabile liberamente	•	•	•	•	•	•	•	•	•	•
	Allineamento di gravità regolabile						•		•	•	•
<b>Catena di sicurezza</b>	Acciaio ad alta resistenza	•	•	•	•	•	•	•	•	•	•
	Design ammortizzante						•		•	•	•
<b>Alloggiamento</b>	Plastica resistente agli urti	•	•	•							
	Plastica resistente all'abrasione	•	•	•							
	Alluminio ad alta resistenza				•	•	•	•	•	•	•
<b>Tamburo per cavi</b>	Plastica resistente all'abrasione	•	•	•							
	Alluminio ad alta resistenza				•	•	•	•	•	•	•
	Cuscinetto a sfere incorporato				•	•	•	•	•	•	•
	Blocco manuale	•	•		•			•	•	•	•
	Blocco manuale con catena (opzionale)						(•)				
	Blocco automatico a cricchetto			•		•					
<b>Molla di carico</b>	Acciaio speciale di lunga durata	•	•	•	•	•	•	•	•	•	•
	Versione rivettata	•	•	•							
	Versione incapsulata				•	•	•	•	•	•	•
	Protezione brevettata a ruota libera						•		•	•	•
	Protezione da rotture della molla $\geq 3$ kg	•	•	•	•	•	•	•	•	•	•
<b>Regolazione del carico</b>	Regolazione sicura dal perno centrale	•									
	Regolazione con ingranaggio a vite		•	•	•	•	•	•	•	•	•
<b>Cavo</b>	Flessibile, antirotazione, acciaio	•	•	•	•	•	•	•	•	•	•
	Estensione regolabile	•	•	•			•		•	•	•
	Limitatore di corsa regolabile	•	•	•	•	•	•	•	•	•	•
	Buffer di arresto elastico	•	•	•	•	•	•	•	•	•	•
<b>Sospensione del carico</b>	Moschettone a scatto con vite di sicurezza	•	•	•	•	•	•	•	•	•	
	Gancio rotante libero								•		•
<b>Lubrificazione</b>	Grasso senza silicone	•	•	•	•	•	•	•	•	•	•
<b>Manutenzione</b>	Facile sostituzione del cavo	•	•	•	•	•	•	•	•	•	•
	Supporto per pezzi di ricambio	•	•	•	•	•	•	•	•	•	•
<b>Anche disponibile come</b>	Versione anti ruggine (pagina 18)		•	•	•	•	•			•	
	Versione ATEX (pagina 20)				•						



Video di servizio

[www.kromer.com](http://www.kromer.com)

Disegni tecnici



# Versioni per utensili pneumatici

## TIPO 7223 BILANCIATORE A TUBO

Pressione d'esercizio max. 10 bar



ID n.	Intervallo di carico (kg)	Corsa del cavo (m)	kg
7223 0000 01	0.4 - 1.2	0.8	1.3
<b>1</b> 7223 0000 02	1.2 - 2.2	0.8	1.4
7223 0000 03	2.2 - 3.0	0.8	1.4

**1** Versione per utensili pneumatici 6x8 mm



## TIPO 7211/7212 RETRATTORE CON TUBO ESTERNO

Pressione d'esercizio max. 10 bar



ID n.	Intervallo di carico (kg)	Corsa del cavo (m)
7211 0801 01	0.5 - 2.0	2.5
7211 0801 02	1.5 - 3.0	2.5
<b>2</b> 7211 0801 05	3.0 - 5.5	1.4
7212 0801 01	0.5 - 2.0	2.5
7212 0801 02	1.5 - 3.0	2.5
7212 0801 05	3.0 - 5.5	1.4
7211 0801 11	0.5 - 2.0	2.5
7211 0801 12	1.5 - 3.0	2.5
<b>3</b> 7211 0801 15	3.0 - 5.5	1.4
7212 0801 11	0.5 - 2.0	2.5
7212 0801 12	1.5 - 3.0	2.5
7212 0801 15	3.0 - 5.5	1.4

**2** Versione per utensili pneumatici 9x13 mm

**3** Versione per utensili pneumatici 11x16 mm

■ con blocco a cricchetto



## TIPO 7221/7222 RETRATTORE CON TUBO ESTERNO

Pressione d'esercizio max. 10 bar



ID n.	Intervallo di carico (kg)	Corsa del cavo (m)
7221 0801 01	2.0 - 5.0	3.0
7221 0801 02	4.0 - 8.0	3.0
7221 0801 03	7.0 - 10.0	3.0
7221 0801 04	10.0 - 14.0	3.0
<b>2</b> 7222 0801 01	2.0 - 5.0	3.0
7222 0801 02	4.0 - 8.0	3.0
7222 0801 03	7.0 - 10.0	3.0
7222 0801 04	10.0 - 14.0	3.0
7221 0801 11	2.0 - 5.0	3.0
7221 0801 12	4.0 - 8.0	3.0
7221 0801 13	7.0 - 10.0	3.0
7221 0801 14	10.0 - 14.0	3.0
<b>3</b> 7222 0801 11	2.0 - 5.0	3.0
7222 0801 12	4.0 - 8.0	3.0
7222 0801 13	7.0 - 10.0	3.0
7222 0801 14	10.0 - 14.0	3.0

**2** Versione per utensili pneumatici 9x13 mm

**3** Versione per utensili pneumatici 11x16 mm

■ con blocco a cricchetto



# Caratteristiche tecniche

Caratteristiche	Tipo	7223	7211	7212	7221	7222
<b>Informazioni generali</b>	Intervallo di carico (kg)	0.4 - 3	0.5 - 5.5	0.5 - 5.5	2.0 - 14.0	2.0 - 14.0
	Corsa del cavo (m)	0.8	1.4/2.5	1.4/2.5	3	3
<b>Sospensione superiore</b>	Moschettone a scatto con vite di sicurezza	●	●	●	●	●
	Sospensione isolata elettricamente	●	●	●	●	●
	Rotante e orientabile liberamente	●	●	●	●	●
<b>Catena di sicurezza</b>	Acciaio ad alta resistenza	●	●	●	●	●
<b>Alloggiamento</b>	Plastica resistente agli urti	●	●	●	●	●
	Plastica resistente all'abrasione	●	●	●	●	●
<b>Tamburo per cavi</b>	Plastica resistente all'abrasione	●	●	●	●	●
	Blocco manuale del tamburo	●			●	●
	Blocco automatico a cricchetto			●		●
<b>Molla di carico</b>	Acciaio speciale di lunga durata	●	●	●	●	●
	Molla rivettata	●	●	●		
	Molla incapsulata				●	●
	Protezione da rotture della molla $\geq 3$ kg		●	●	●	●
<b>Regolazione del carico</b>	Regolazione di sicurezza dal perno centrale	●	●	●		
	Regolazione con ingranaggio a vite				●	●
<b>Tubo dell'aria</b>	Design robusto e flessibile	●	●	●	●	●
	6 x 8 mm	●				
	9 x 13 mm		●	●	●	●
	11 x 16 mm		●	●	●	●
<b>Cavo</b>	Acciaio flessibile ad alta resistenza		●	●	●	●
	Estensione regolabile				●	●
	Buffer di arresto elastico	●	●	●	●	●
	Limitatore di corsa regolabile	●	●	●	●	●
<b>Sospensione del carico</b>	Moschettone a scatto con vite di sicurezza		●	●	●	●
<b>Lubrificazione</b>	Senza silicone	●	●	●	●	●
<b>Manutenzione</b>	Facile sostituzione del cavo				●	●
	Supporto ricambi	●			●	●



Video di servizio

[www.kromer.com](http://www.kromer.com)

Disegni tecnici



# Retrattori anti ruggine

TIPO 7200



ID n.	Intervallo di carico (kg)	Corsa del cavo (m)
7200 0801 30	0.0 - 0.5	1.6
7200 0801 31	0.5 - 1.5	1.6
7200 0801 32	1.2 - 2.5	1.6



TIPO 7211/7212



ID n.	Intervallo di carico (kg)	Corsa del cavo (m)
7211 0801 31	0.5 - 2.0	2.5
7211 0801 32	1.5 - 3.0	2.5
7211 0801 35	3.0 - 5.5	1.4
7212 0801 31	0.5 - 2.0	2.5
7211 0801 32	1.5 - 3.0	2.5
7212 0801 35	3.0 - 5.5	1.4

■ con blocco a cricchetto



TIPO 7221/7222



ID n.	Intervallo di carico (kg)	Corsa del cavo (m)
7221 0801 31	2.0 - 5.0	3.0
7221 0801 32	4.0 - 8.0	3.0
7221 0801 33	7.0 - 10.0	3.0
7221 0801 34	10.0 - 14.0	3.0
7222 0801 31	2.0 - 5.0	3.0
7222 0801 32	4.0 - 8.0	3.0
7222 0801 33	7.0 - 10.0	3.0
7222 0801 34	10.0 - 14.0	3.0

■ con blocco a cricchetto





# Caratteristiche tecniche

Charratteristiche	Tipo	7200	7211	7212	7221	7222
<b>Informazioni generali</b>	Intervallo di carico (kg)	0 - 2.5	0.5 - 5.5	0.5 - 5.5	2 - 14	2 - 14
	Corsa del cavo (m)	1.6	1.4/2.5	1.4/2.5	3.0	3.0
<b>Sospensione superiore</b>	Moschettone a vite in acciaio inossidabile	●	●	●	●	●
	Rotante e orientabile liberamente	●	●	●	●	●
<b>Catena di sicurezza</b>	Acciaio inossidabile ad alta resistenza	●	●	●	●	●
<b>Corpo esterno</b>	Plastica ad alta resistenza agli urti	●	●	●	●	●
	Plastica resistente all'abrasione	●	●	●	●	●
<b>Tamburo porta cavo</b>	Plastica resistente all'abrasione	●	●	●	●	●
<b>Blocco del tamburo</b>	Manuale				●	●
	Cricchetto automatico			●		●
<b>Molla di carico</b>	Acciaio speciale di lunga durata	●	●	●	●	●
	Molla di sicurezza rivettata	●	●	●		
	Molla di sicurezza incapsulata				●	●
	Sistema di sicurezza rottura molla superiore a 3 kg di capacità		●	●	●	●
<b>Impostazione del carico</b>	Regolazione diretta dall'albero	●	●	●		
	Regolazione con ingranaggio a vite				●	●
<b>Cavo</b>	Acciaio inossidabile flessibile	●	●	●	●	●
	Gancio a molla leggero	●				
	Moschettone a vite in acciaio inossidabile		●	●	●	●
	Buffer di arresto cavo regolabile	●	●	●	●	●
	Cambio rapido del cavo				●	●
<b>Lubrificazione</b>	Grasso per uso alimentare (conforme NSF)	●	●	●	●	●



Video di servizio

[www.kromer.com](http://www.kromer.com)

Disegni tecnici



# Bilanciatori anti ruggine

TIPO 7230/7231



ID n.	Intervallo di carico (kg)	Corsa del cavo (m)
7230 0001 31	3.0 - 5.0	2.0
7230 0001 32	4.5 - 7.0	2.0
7230 0001 33	6.0 - 10.0	2.0
7230 0001 34	9.0 - 14.0	2.0
7230 0001 35	13.0 - 17.0	2.0
7230 0001 36	16.0 - 21.0	2.0
7231 0001 31	3.0 - 5.0	2.0
7231 0001 32	4.5 - 7.0	2.0
7231 0001 33	6.0 - 10.0	2.0
7231 0001 34	9.0 - 14.0	2.0
7231 0001 35	13.0 - 17.0	2.0
7231 0001 36	16.0 - 21.0	2.0



con blocco a cricchetto

TIPO 7235/7236



ID n.	Intervallo di carico (kg)	Corsa del cavo (m)
7235 0001 31	15.0 - 25.0	2.0
7235 0001 32	25.0 - 35.0	2.0
7235 0001 33	35.0 - 45.0	2.0
7235 0001 34	45.0 - 55.0	2.0
7236 0001 31	15.0 - 25.0	2.0
7236 0001 32	25.0 - 35.0	2.0
7236 0001 33	35.0 - 45.0	2.0
7236 0001 34	45.0 - 55.0	2.0



con blocco a cricchetto

TIPO 7241



ID n.	Intervallo di carico (kg)	Corsa del cavo (m)
7241 0801 31	12.0 - 20.0	2.0
7241 0801 32	20.0 - 30.0	2.0
7241 0801 33	30.0 - 45.0	2.0
7241 0801 34	45.0 - 60.0	2.0
7241 0801 35	60.0 - 75.0	2.0
7241 0801 36	75.0 - 90.0	2.0
7241 0801 37	90.0 - 100.0	2.0



TIPO 7251



ID n.	Intervallo di carico (kg)	Corsa del cavo (m)
7251 0801 01	15.0 - 25.0	3.0
Capacità di carico da 25 kg a 50 kg. Numero articolo disponibile su richiesta.		
7251 0801 04	50.0 - 65.0	3.0
7251 0801 05	65.0 - 80.0	3.0
7251 0801 06	80.0 - 90.0	3.0
7251 0801 07	90.0 - 100.0	3.0
7251 0801 08	100.0 - 115.0	3.0
Capacità di carico da 115 kg a 190 kg. Numero articolo disponibile su richiesta.		
7251 0801 15	190.0 - 200.0	3.0



# Caratteristiche tecniche

Charratteristiche	Tipo	7230	7231	7235	7236	7241	7251
<b>Informazioni generali</b>	Intervallo di carico (kg)	3 - 21	3 - 21	15 - 55	15 - 55	12 - 100	15 - 200
	Corsa del cavo (m)	2.0	2.0	2.0	2.0	2.0	3.0
<b>Sospensione superiore</b>	Moschettone a vite in acciaio inossidabile	•	•	•	•		
	Gancio di sicurezza in acciaio inossidabile					•	•
	Cuscinetto a sfere incorporato					•	•
	Rotante e orientabile liberamente	•	•	•	•	•	•
	Allineamento di gravità regolabile					•	•
<b>Catena di sicurezza</b>	Acciaio inossidabile ad alta resistenza	•	•	•	•	•	•
<b>Corpo esterno</b>	Plastica ad alta resistenza agli urti	•	•				
	Plastica resistente all'abrasione	•	•				
	Alluminio non verniciato ad alta resistenza			•	•	•	•
<b>Tamburo porta cavo</b>	Plastica resistente all'abrasione	•	•				
	Alluminio non verniciato ad alta resistenza			•	•	•	•
	Cuscinetto a sfere chiuso incorporato			•	•	•	•
<b>Blocco del tamburo</b>	Manuale	•	•	•	•	•	•
	Cricchetto automatico		•		•		
<b>Molla di carico</b>	Acciaio speciale di lunga durata	•	•	•	•	•	•
	Molla di sicurezza rivettata	•	•	•	•		
	Molla di sicurezza incapsulata					•	•
	Sistema di sicurezza rottura molla	•	•	•	•	•	•
<b>Regolazione del carico</b>	Regolazione con ingranaggio a vite	•	•	•	•	•	•
	Ruota libera brevettata protetta					•	•
<b>Cavo</b>	Acciaio inossidabile flessibile	•	•	•	•	•	•
	Moschettone a vite in acciaio inossidabile	•	•	•	•	•	•
	Buffer di arresto cavo regolabile	•	•	•	•	•	•
	Cambio rapido del cavo	•	•	•	•	•	•
<b>Lubrificazione</b>	Grasso per uso alimentare (conforme NSF)	•	•	•	•	•	•
<b>Anche disponibile come</b>	Versione ATEX (pagina 20)			•			



Video di servizio

[www.kromer.com](http://www.kromer.com)

Disegni tecnici



# Bilanciatori ATEX


TIPO 7235 EX



ID n.	Intervallo di carico (kg)	Corsa del cavo (m)
7235 EX00 01	15.0 – 25.0	2.0
7235 EX00 02	25.0 – 35.0	2.0
7235 EX00 03	35.0 – 45.0	2.0
7235 EX00 04	45.0 – 55.0	2.0

- Collegamento a terra integrato
- Regolazione del carico a variazione continua tramite vite senza fine
- Molla di carico ad alte prestazioni
- Cavo d'acciaio ad alta resistenza
- Sistema di sostituzione rapida dei cavi
- Molla di carico incapsulata
- Catena di protezione anticaduta aggiuntiva
- Sistema di sicurezza in caso di rottura della molla

CE  II 2/2G Ex h IIA+Ethanol T6 Gb/Gb

CE  II 2/2D Ex h IIIC T85°C Db/Db



Più informazioni

[www.kromer.com](http://www.kromer.com)

Manuale d'uso



# Posizionatori

TIPO 5250



ID n.	Intervallo di carico (kg)	Corsa del cavo (m)
5250 0000 00	0.5 - 6.0	1.5
5250 0000 01	2.0 - 7.0	1.5
5250 0000 02	0.5 - 3.0	1.5

- Plastica resistente agli urti e alle abrasioni
- Cavo intrecciato in poliammide
- Facile regolazione della forza frenante
- Forza frenante costante
- Moschettone liberamente girevole e orientabile con vite di sicurezza
- Moschettone a scatto con vite di sicurezza
- Catena di sicurezza inclusa



Video di servizio

[www.kromer.com](http://www.kromer.com)

Disegni tecnici



# Accessori

SOSPENSIONE DEL CARICO /  
GIREVOLE LISOLATO  
ELETTRICAMENTE



**ID n.**

007.415 001

**Adatto a**

7241, 7245, 7248, 7251

- Isolamento fino a 1.000 volt
- Max. capacità di carico: 200 kg
- Antirrotazione / protezione del cavo
- Rotazione regolare con cuscinetto a sfere incorporato



CARICO SOSPENSIONE /  
GIREVOLE



**ID n.**

007.415 003

**Adatto a**

7241, 7235/36, 7245, 7251

- Max. capacità di carico: 200 kg
- Antirrotazione / protezione del cavo
- Rotazione regolare con cuscinetto a sfere incorporato



PROLUNGA  
PER CAVO EXTRA



Con la nostra prolunga aggiuntiva, il cavo esterno può essere allungato fino a 2 metri.

**ID n.**

**Prolunga (m)**

**Adatto a**

007.335 016	+ 0.5	7200 - 7236
007.335 179	+ 1.0	7200 - 7236
007.335 180	+ 2.0	7200 - 7236
007.335 353	+ 0.5	7241 - 7261
007.335 181	+ 1.0	7241 - 7261
007.335 182	+ 2.0	7241 - 7261



## Cavi personalizzati:

- Variazioni di lunghezza
- Variazioni terminali
- Variazioni di materiale
- Caratteristiche aggiuntive

Ulteriore personalizzazione su richiesta.



**CARL STAHL KROMER GMBH**

## Riguardo a noi

Carl Stahl Kromer si trova vicino a Friburgo, nel sud-ovest della Germania. Con oltre 100 anni di esperienza e una gamma completa di bilanciatori, Carl Stahl Kromer offre la soluzione giusta per ogni applicazione. Nel 2000 siamo entrati a far parte del gruppo Carl Stahl con la sua rete internazionale in 70 sedi. Siamo il comprovato leader della qualità globale e il punto di riferimento nella tecnologia dei bilanciatori.

## A proposito di qualità

Il pensiero di qualità accompagna ogni fase dell'intero processo interno. Carl Stahl Kromer è sinonimo di prodotti sostenibili e di lunga durata a beneficio dei nostri clienti e dell'ambiente. L'azienda dispone di un sistema di gestione della qualità professionale secondo la norma DIN EN ISO 9001.



## A proposito di protezione ambientale

La tutela dell'ambiente e la sostenibilità sono valori importanti nella nostra azienda. Comprendiamo che un ecosistema funzionante è la base dell'esistenza della nostra società e deve essere protetto. Ci impegniamo a ridurre al minimo gli sprechi, conservare le risorse e limitare il più possibile il nostro impatto ambientale. Processi di produzione ottimizzati e nuove soluzioni digitali ci supportano per raggiungere la nostra visione.



**Carl Stahl Kromer è inoltre certificato secondo la norma DIN EN ISO 14001 e CO<sub>2</sub> neutral.**



Ulteriori informazioni



# Informazioni sui servizi

Il nostro obiettivo più importante è raggiungere il massimo livello di soddisfazione del cliente. Oltre ai prodotti offriamo anche:



## Ordini prioritari

In caso di imprevisto e / o richieste urgenti, offriamo anche consegne espresse.



## Soluzioni personalizzate

Con la nostra esperienza di ricerca e sviluppo, siamo in grado di fornire concetti su misura e siamo a disposizione per studiare nuove soluzioni assieme.



## Supporto in loco

Siamo lieti di supportarvi sul posto al fine di migliorare assieme i risultati aziendali e facilitare la scoperta di nuove opportunità.



## Consegna affidabile

Attraverso il supporto di software all'avanguardia e processi digitalizzati, potete sempre contare su consegne puntuali e confermate.



## Consulenza individuale

Consulenza personale multilingue e continuo scambio di informazioni. Scegli il tuo canale di comunicazione preferito: e-mail, chat, telefono o video conferenza.



## Supporto commerciale

Amplia la tua capacità di marketing e accelera il tuo successo. Ogni volta che hai bisogno di pubblicità o di altro materiale di supporto, mettiti in contatto con il nostro ufficio marketing.



## Workshop con qualifica

Scopri tutto sui dispositivi Kromer e abilita la tua manutenzione personale per fornire un perfetto servizio e prevenire i tempi di fermo nella produzione.



## Pezzi di ricambio

Crediamo nei prodotti sostenibili e quindi li abbiamo progettati in un modo modulare. Questo ci consente di fornire pezzi di ricambio per una facile sostituzione.



## Post vendita

I nostri esperti sono lieti di prendersi cura della manutenzione dei tuoi prodotti Kromer in modo veloce e affidabile.



Hai altre domande?

**Non vediamo l'ora che ci contattiate!**

# Applicazioni comuni

---

Aerografi e pistole per la pittura

---

Avvitatori

---

Barre di alimentazione

---

Bracci dinamometrici

---

Bracci regolabili ergonomici

---

Cavi di alimentazione

---

Chiodatrici

---

Cucitrici meccaniche e pneumatiche

---

Ferri da stiro industriali

---

Graffettatrici

---

Lucidatrice per pavimenti /  
attrezzature per la pulizia ad alta pressione

---

Macchine per cantine

---

Macchine per cucire industriali

---

Macchine per imbottigliamento

---

Marcatrici

---

Mascheraggi di saldatura

---

Nastri trasportatori e binari

---

Pinze per fori e micrometri

---

Pinze per saldatura

---

Pistole / aerografi per vernice spray

---

Pompe e agitatori sommersi

---

Portacavo in cabine elettriche

---

Pulsantiere per gru

---

Riempitrici per l'industria alimentare

---

Rivettatrici

---

Robot per manipolazione, saldatura e collaborativi (Cobot)

---

Saldalastre

---

Scanner manuali

---

Segatrici

---

Sistemi di aspirazione

---

Sospensione delle attrezzature per la lavorazione della pelle

---

Sospensione di schermi e monitor

---

Strumenti a raggi X

---

Tubi gas di scarico / combustione

---

Tubi per pompe di benzina

---

Tubi per pompe e impianti di lavaggio industriale

---

Utensili ad aria / utensili pneumatici

---

Utensili elettrici

---

Utensili per cavi

---

Utensili per l'imballaggio

---

Utensili per la lavorazione del legno

---

Utensili per lavorare le rocce

---

Utensili per macelli

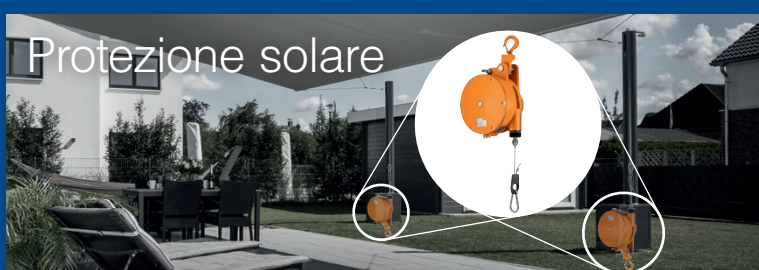
---



# Carl Stahl

KROMER

## Campi di applicazione



Ulteriori informazioni



## I tuoi benefici

- Elevata ergonomia grazie alle grandi prestazioni generali
- La più grande affidabilità al mondo grazie all'eccellente qualità di produzione
- Aumenta la sicurezza e la produttività sul posto di lavoro
- Manutenzione facile e veloce
- Nessun consumo di energia necessario
- Tempi di consegna rapidi e affidabili
- Qualità premium Made in Germany

Seguici:



### CARL STAHL KROMER GMBH

Naegelseestrasse 37  
79288 Gottenheim  
Germany

Telefono: +49 (0) 7665 / 50207-0

Fax: +49 (0) 7665 / 50207-22

E-mail: [kromer@kromer.com](mailto:kromer@kromer.com)



Si applicano le nostre condizioni generali di acquisto, consegna e pagamento. Se questi non sono disponibili, si prega di richiedere. Soggetto a modifiche. È vietata la ristampa di questo catalogo, inclusi gli estratti.

[www.kromer.com](http://www.kromer.com)